

Karbon Sp.zo. o.
44-200 Rybnik ul. Kościuszki 14A/2
tel. +48 32 42 385 21,-22
e-mail: karbon@karbon.com.pl
http://www.karbon.com.pl

Vallox 110 MV



Możesz sterować jednostką Vallox 110 MV poprzez serwis MyVallox Cloud z każdego miejsca z dostępem do internetu. Jednostka łączy prostotę obsługi oraz dobrą efektywność energetyczną. Wbudowany czujnik wilgotności oraz opcjonalny czujnik dwutlenku węgla sprawiają, że jednostka wentylacyjna doskonale dostosuje się do warunków w Twoim domu. Jednostkę można podłączyć również do budynku za pomocą interfejsu Modbus. Jest to niezawodna jednostka wentylacyjna z bypassem wymiennika ciepła oraz systemem odszraniania za pomocą nagrzewnicy wtórnej.

STEROWNIK MyVallox control



MyVallox
Control

Nowoczesny, estetycznie wyglądający panel sterowania. Dzięki MyVallox Control możemy sterować wentylacją za pomocą zarówno panelu sterowania jak i przez sieć LAN oraz internet. Panel posiada 4 tryby pracy – w domu, poza domem, booster oraz funkcja kominkowa. Możemy profilami sterować ręcznie lub za pomocą nastawy tygodniowej. Niniejszy sterownik oprócz dostępu do internetu wyróżnia się obsługą wbudowanego w jednostkę czujnika wilgotności oraz dostępem do wielu statystyk.

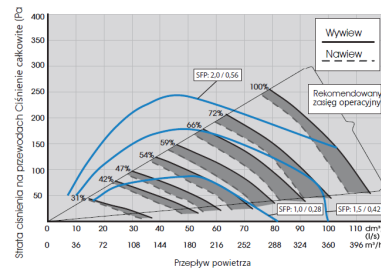
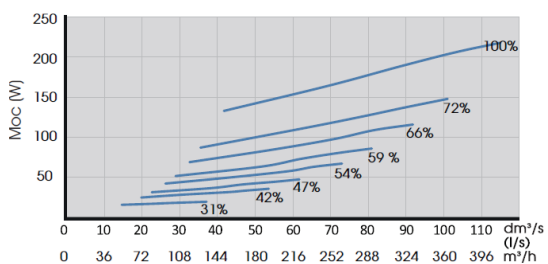
Zalety panelu MyVallox Control:

- 4 tryby pracy
- Programator tygodniowy
- Czujnik wilgotności i dostosowywanie wentylacji do poziomu wilgotności
- Zdalne sterowanie przez internet
- Możliwość ustawienia każdego parametru jednostki na ekranie komputera
- Możliwość podłączenia zewnętrznych czujników oraz przetwórczy
- Estetyczny design
- Możliwość podłączenia dodatkowych czujników CO₂ oraz wilgotności w celu większego zautomatyzowania jednostki
- Możliwość podłączenia do automatyki budynku poprzez interfejs MODBUS
- Dostęp do statystyk
- Dostarczany razem z każdą jednostką z serii H2O

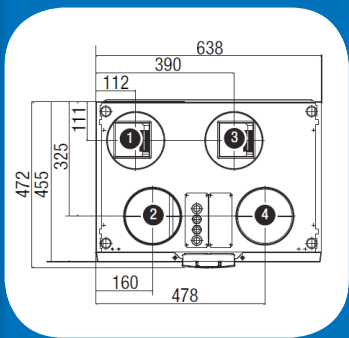
DANE TECHNICZNE

Przeznaczony do domów m ² : 170
Klasa odzysku ciepła: A+
Sprawność odzysku ciepła: > 85 %
Współ. nakładu energii elektrycznej: < 0,36 Wh/m ³
Moc właściwa wentylatora (SFP): 0,9 kW/(m ³ /s)
Powietrze wywiewane: 406 m ³ /h, 100 Pa
Powietrze nawiewane: 385 m ³ /h, 100 Pa
Króćce: 4 x 160 mm
Wymiary: 638 mm x 678 mm x 472 mm
Waga brutto: 64 kg
Połączenie elektryczne: 230 V, 50 Hz, 8,5 A
Dane wentylatora wywiewnego: 0,119 kW 0,9 A EC
Dane wentylatora nawiewnego: 0,119 kW 0,9 A EC
Typ wymiennika ciepła: przeciwprądowo-krzyżowy
Bypass wymiennika ciepła: automatyczny
Nagrzewnica wstępna: -
Nagrzewnica wtórna: elektryczna, 900 W
Nagrzewnica dodatkowa: elektryczna, 900W
Filtry nawiewne: G4 + F7
Filtry wywiewne: G4
Zestaw filtrów: number 22

VALLOX



ROZMIESZCZENIE KRÓCĆÓW



Wysokość - 678 mm

Model prawy

Wewnętrzny rozmiar króćca to \varnothing 160 mm

- 1. Powietrze nawiewane
- 2. Powietrze wywiewane
- 3. Wyrzutnia
- 4. Czerpnia

Model Lewy

Wewnętrzny rozmiar króćca to \varnothing 160 mm

- 1. Wyrzutnia
- 2. Czerpnia
- 3. Powietrze nawiewane
- 4. Powietrze wywiewane

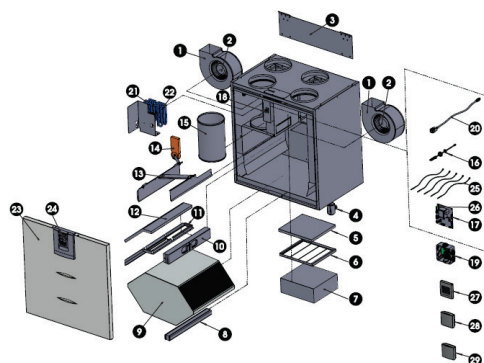
POZIOM HAŁASU

Moc	Poziom hałasu na przewodzie nawiewnym (jeden przewód)								Poziom hałasu na przewodzie wywiewnym (jeden przewód)							
	31%	42%	47%	54%	59%	66%	72%	100%	31%	42%	47%	54%	59%	66%	72%	100%
Przepływ Dm³/s	25.7	39.3	44.9	51.0	57.5	67.6	76.6	88.9	27.8	43.1	46.7	53.8	61.9	70.8	78.4	88.8
przepływ M3/h	92.52	141.48	161.64	183.6	207	243.36	275.76	320.04	100.08	155.16	168.12	211.68	222.84	254.88	282.24	319.68
Średnie Częstotliwości	63	60	65	68	69	72	74	75	58	62	65	68	72	74	73	76
125	55	63	66	69	71	72	74	78	45	52	56	58	62	64	65	68
250	49	57	60	64	66	68	70	73	32	38	41	45	48	51	53	56
500	49	51	53	56	59	61	63	67	36	45	43	46	48	51	53	56
1000	46	53	55	58	60	62	63	65	31	37	39	42	43	45	47	50
2000	37	46	50	54	57	60	62	65	19	25	28	31	33	36	38	41
4000	27	39	43	47	50	53	56	60	*	*	13	16	21	23	26	30
8000	*	26	32	37	42	46	49	55	*	*	*	*	*	*	*	20
L _w , dB	62	68	71	73	76	77	79	82	58	62	65	68	72	74	74	77
L _{max} , dB(A)	50	56	59	62	65	67	69	72	37	44	46	48	51	53	55	58

Ciśnienie akustyczne dB (A) dochodzące z obudowy jednostki
W pokoju w którym została zamontowana jednostka (120 metrów absorpcji)
Przepływ (nawiew/wywiew)

Moc	31%	42%	47%	54%	59%	66%	72%	100%
Przepływ Dm³/s	29/32	45/50	51/59	60/67	67/75	77/84	84/90	98/105
przepływ M3/h	104.4/115.2	162/180	183.6/212.4	216/241.2	241.2/270	277.2/302.4	302.4/324	352.8/378
L _{eq} , dB (A)	24	32	32	35	37	40	42	45

BUDOWA



NR.	CZĘŚĆ	KOD	NR.	CZĘŚĆ	KOD	NR.	CZĘŚĆ	KOD
1.	Obudowa wentylatora	1108800	13.	Mechanizm by-passu		22.	Nagrzewnica dodatkowa 900W	
2.	Silnik wentylatora	935365		do modelu prawego	3447200		do modelu prawego	942210
3.	Płyta montażowa	3080700		do modelu lewego	3447201		do modelu lewego	942211
4.	Syfon	3292500	14.	Silnik by-passu	930620	23.	Dzw	3447300
5.	Filtr G4	978042	15.	Przewód powietrzny	985025	24.	Dźwignia dzwi	3355900
6.	Uchwyt filtra	3454000	16.	Czujnik wilgotności	946148	25.	Czujnik NTC	3457900
7.	Filtr F7	978157	17.	Płyta główna	949032	26.	Bezpiecznik 5x20 80mA	952484
8.	Dolna belka Wymiennika ciepła	3450100	18.	Zabezpieczenie	948377			
9.	Wymiennik ciepła	933160	19.	Puszka podłączeniowa	3526700	27.	Sterownik	949033
10.	Zabezpieczenie Wymiennika ciepła	3426600	20.	Kabel RJ45	952196	28.	Czujnik wilgotności (opcjonalny)	946149
11.	Uchwyt filtra	3426800	21.	Nagrzewnica wtorna do modelu prawego	942211	29.	Czujnik CO2 (opcjonalny)	949111
12.	Filtr G4	978043		do modelu lewego	942210			

Karbon Sp.zo. o.
44-200 Rybnik ul. Kościuszki 14A/2
tel. +48 32 42 385 21,-22
e-mail: karbon@karbon.com.pl
http://www.karbon.com.pl

WERSJE URZĄDZENIA:

- Vallox 110 MV prawa (wymiennik z aluminium)
- Vallox 110 MV lewa (wymiennik z aluminium)

WYPOSAŻENIE OPCJONALNE:

- Filtry powietrza
- Czerpnio-wyrzutnia Vallox
- Czujnik wilgotności
- Czujnik CO₂
- Nagrzewnica glikolowa zewnętrzna

ZAWARTOŚĆ ZESTAWU:

- 1. Jednostka wentylacyjna
- 2. Panel sterowania MyVallox Control
- 3. Komplet filtrów
- 4. Instrukcja obsługi